

ขั้นตอน

การยื่นคำขอรับสิทธิประโยชน์จากการฝึกอบรมฝีมือแรงงาน

กรณีการฝึกยกระดับฝีมือแรงงานและการฝึกเปลี่ยนสาขาอาชีพ
ตามพระราชบัญญัติส่งเสริมการพัฒนาฝีมือแรงงาน พ.ศ. 2545 และที่แก้ไขเพิ่มเติม

ผ่านระบบบริการ PRB e-Service

สำหรับผู้ประกอบการ

การยื่นขอความเห็นชอบหลักสูตร รายละเอียดที่เกี่ยวข้องและรายการค่าใช้จ่าย
ที่ใช้ในการฝึกยกระดับฝีมือแรงงานและการฝึกเปลี่ยนสาขาอาชีพ
(กรณีเป็นผู้ดำเนินการฝึกอบรมเองหรือจ้างจัดฝึกอบรม
และกรณีส่งลูกจ้างไปรับการฝึกภายนอก)

กรมพัฒนาฝีมือแรงงาน กระทรวงแรงงาน

<http://www.dsd.go.th/sdpaa>

มิถุนายน 2566

การยื่นคำขอรับสิทธิประโยชน์จากการพัฒนาฝีมือแรงงาน
กรณีการฝึกยกระดับฝีมือแรงงานและการฝึกเปลี่ยนสาขาอาชีพ
ผ่านระบบบริการ PRB e-Service สำหรับผู้ประกอบการ

ให้ผู้ประกอบการซึ่งเป็นนายจ้างจัดทำรายงานเกี่ยวกับค่าใช้จ่าย
พร้อมแนบหลักฐาน กำหนดการฝึกอบรมและหลักฐานค่าใช้จ่าย
ในการฝึกอบรมแต่ละหลักสูตรตามที่จ่ายจริง เสนอต่อนายทะเบียน
ให้ความเห็นชอบ ภายในหกสิบวันนับแต่วันเสร็จสิ้นการฝึก
แต่ต้องไม่เกินวันที่ 15 มกราคมของปีถัดไป

การยื่นคำขอ ให้ยื่นโดยวิธีการทางอิเล็กทรอนิกส์ ของกรมพัฒนาฝีมือแรงงานเป็นหลัก

ตามประกาศคณะกรรมการส่งเสริมการพัฒนาฝีมือแรงงาน
เรื่อง หลักเกณฑ์ วิธีการ และเงื่อนไขในการให้ความเห็นชอบหลักสูตร
รายละเอียดที่เกี่ยวข้อง และรายการค่าใช้จ่ายที่ใช้ในการฝึกยกระดับ
ฝีมือแรงงาน และการฝึกเปลี่ยนสาขาอาชีพ



ระบบบริการ PRB e-Service
กรมพัฒนาฝีมือแรงงาน กระทรวงแรงงาน



ในกรณีที่ไม่สามารถยื่นโดยวิธีการทางอิเล็กทรอนิกส์
ให้ยื่นตามจังหวัดที่ผู้ประกอบการซึ่งเป็นนายจ้างมีสำนักงานใหญ่
หรือสำนักงานสาขาที่จะดำเนินการฝึกอบรมตั้งอยู่



การยื่นคำขอรับสิทธิประโยชน์จากการพัฒนาฝีมือแรงงาน
กรณีการฝึกยกระดับฝีมือแรงงานและการฝึกเปลี่ยนสาขาอาชีพ
ผ่านระบบบริการ PRB e-Service สำหรับผู้ประกอบการ

สารบัญ

Start

หลักฐาน & ไฟล์ที่ต้องเตรียม

สำหรับการยื่นคำขอรับสิทธิประโยชน์จากการฝึกอบรมฝีมือแรงงาน

01

การเข้าระบบบริการ PRB e-Service

การ Login เข้าสู่ระบบ เพื่อยื่นคำขอรับสิทธิประโยชน์จากการฝึกอบรมฝีมือแรงงาน

02

เข้าเมนู "**ยื่นรับรอง (ฝึกเอง/จ้างจัดฝึก)**"
หรือ "**ยื่นรับรอง (ส่งฝึก)**"

03

การกรอกข้อมูลรายละเอียด 6 ขั้นตอน

ดำเนินการกรอกข้อมูลในแต่ละขั้นตอนให้ครบถ้วนตามลำดับ

17

การดูสถานะการรับรอง

สำหรับการตรวจสอบสถานะการยื่นขอรับรองหลักสูตร

18

ข้อควรระวังในการกรอกข้อมูลไฟล์ Excel "Generic9"

20

กรณีพบปัญหาการใช้งานระบบบริการ PRB e-Service ต้องทำอย่างไร

21

กฎหมาย/ประกาศที่เกี่ยวข้อง

พระราชบัญญัติส่งเสริมการพัฒนาฝีมือแรงงาน พ.ศ. 2545 และที่แก้ไขเพิ่มเติม

หลักฐาน/ไฟล์ที่ต้องเตรียม

สำหรับการยื่นคำขอรับสิทธิประโยชน์จากการฝึกอบรมฝีมือแรงงาน

กรณีฝึกเอง/จ้างจัดฝึก
Inhouse Training

กรณีส่งฝึก
Public Training

รายละเอียดเกี่ยวกับหลักสูตร

ไฟล์สำเนาใบเสร็จ (กรณีมีค่าใช้จ่าย)

กำหนดการฝึกอบรม

ไฟล์ generic9_rev1.xls
(Excel 97-2003 Workbook)

ใบเซ็นชื่อผู้เข้ารับการฝึก

หลักฐานแสดงการส่งบุคลากรไปอบรม
เช่น หนังสือส่งตัว วุฒิบัตร ใบเสร็จ
การฝึกอบรม ฯลฯ

เฉพาะการฝึกอบรมทางไกลผ่านสื่ออิเล็กทรอนิกส์ แบบเอกสารเพิ่มเติม ดังนี้

- ใบลงทะเบียนผู้รับการฝึกอบรมทางไกลผ่านสื่ออิเล็กทรอนิกส์
(การแสดงตนก่อนเข้าอบรม) | แบบ ฝย./ฝป.3-1
- แบบแสดงตนด้วยภาพของผู้รับการฝึกอบรมทางไกลผ่านสื่ออิเล็กทรอนิกส์
(ภาพถ่ายหน้าจอที่มีใบหน้าผู้รับการฝึกทุกคน) | แบบ ฝย./ฝป.3-2

การยื่นคำขอรับสิทธิประโยชน์จากการพัฒนาฝีมือแรงงาน
กรณีการฝึกยกระดับฝีมือแรงงานและการฝึกเปลี่ยนสาขาอาชีพ
ผ่านระบบบริการ PRB e-Service สำหรับผู้ประกอบการ

การเข้าใช้งานระบบบริการ PRB e-Service

เพื่อยื่นคำขอรับสิทธิประโยชน์จากการฝึกอบรมฝีมือแรงงาน

1. เข้าสู่ระบบบริการ PRB e-Service และ Log in เข้าสู่ระบบ
2. เข้าเมนู '**ยื่นรับรอง (ฝึกเอง/จ้างจัดฝึก)**' หรือ '**ยื่นรับรอง (ส่งฝึก)**'
กรณีฝึกยกระดับฝีมือแรงงานและฝึกเปลี่ยนสาขาอาชีพ



3. กรอกข้อมูลรายละเอียดเกี่ยวกับการยื่นรับรองฯ 6 ขั้นตอน

ขั้นตอนที่ 1 ข้อมูลบริษัท
ขั้นตอนที่ 2 ข้อมูลเอกสาร
ขั้นตอนที่ 3 ข้อมูลหลักสูตร
ขั้นตอนที่ 4 ข้อมูลรุ่นในแต่ละหลักสูตร
ขั้นตอนที่ 5 ข้อมูลเอกสารแนบ
ขั้นตอนที่ 6 สถานะการรับรอง

4. "การดูสถานะการรับรอง"

5. "เมื่อพบปัญหาการใช้งานระบบบริการ PRB e-Service"

การยื่นคำขอรับสิทธิประโยชน์จากการพัฒนาฝีมือแรงงาน
กรณีการฝึกยกระดับฝีมือแรงงานและการฝึกเปลี่ยนสาขาอาชีพ
ผ่านระบบบริการ PRB e-Service สำหรับผู้ประกอบการ

1. เข้าสู่ระบบบริการ PRB e-Service และ Log in เข้าสู่ระบบ



<http://e-service.dsd.go.th>

กรอกเลขทะเบียน
สถานประกอบการ
10 หลัก
(เลขที่บัญชีนายจ้างตามกฎหมาย
ว่าด้วยการประกันสังคม)
และกรอกรหัสผ่าน
คลิกเข้าสู่ระบบ



ระบบบริการ PRB e-Service
กรมพัฒนาฝีมือแรงงาน กระทรวงแรงงาน

ระบบบริการภาครัฐผ่านระบบอิเล็กทรอนิกส์ / เข้าสู่ระบบ (สถานประกอบการ)

เลขทะเบียนสถานประกอบการ	<input type="text"/>
รหัสผ่าน	<input type="password"/>
<input type="button" value="เข้าสู่ระบบ"/> <input type="button" value="ลืมรหัสผ่าน"/>	

「LOGIN!」



การยื่นคำขอรับสิทธิประโยชน์จากการพัฒนาฝีมือแรงงาน
กรณีการฝึกยกระดับฝีมือแรงงานและการฝึกเปลี่ยนสาขาอาชีพ
ผ่านระบบบริการ PRB e-Service สำหรับผู้ประกอบการ

2. เข้าเมนู 'ยื่นรับรอง (ฝึกเอง/จ้างจัดฝึก)' หรือ 'ยื่นรับรอง (ส่งฝึก)' กรณีฝึกยกระดับฝีมือแรงงานและฝึกเปลี่ยนสาขาอาชีพ

ระบบบริการ PRB e-Service
กรมพัฒนาฝีมือแรงงาน กระทรวงแรงงาน

ระบบบริการภาครัฐผ่านระบบอิเล็กทรอนิกส์ / บริการสำหรับสถานประกอบการ

สถานประกอบการที่ดาวน์โหลดไฟล์ Generic9 ไปก่อนหน้าวันที่ 22 มกราคม 2566 ขอให้อ่านไฟล์ Generic9_rev1 คลิก ไปใช้แทน เนื่องจากมีการแก้ไขข้อผิดพลาดของสูตรในไฟล์ ขอภัยในความไม่สะดวก มา ณ ที่นี้

❗ คำเตือน!! หากท่านยังคงใช้แบบฟอร์มเดิม (GENERICV8.xls) ระบบจะไม่นำรายชื่อในไฟล์ excel ไปคำนวณการประเมินเงินสมทบ ดังนั้นกรุณาใช้แบบฟอร์มใหม่ GENERICV9_rev1.xls อัปเดตทุกครั้งไม่ว่าจะยื่นใหม่หรือแก้ไขตามที่เจ้าหน้าที่แจ้ง

☛ หน้าสำหรับผู้ประกอบการที่ลงทะเบียนแล้ว คลิกอ่านรายละเอียด

☛ แบบฟอร์มรายชื่อผู้เข้าฝึกอบรม (ไฟล์ Generic9_rev1.xls) คลิก

☛ แบบติดตามผลสัมฤทธิ์ในการอบรม คลิก

- ☛ ขอความร่วมมือกรอกรายชื่อผู้จ้างที่เข้าอบรมเรื่องสำคัญให้เหมือนกับใบขึ้นชื่อ คลิก
- ☛ ขอความร่วมมือ สถานประกอบการในการปรับปรุงเอกสารกรมให้ตรงตามมาตรฐาน TSIC2009 รายละเอียดคลิก
- ☛ ดาวน์โหลดคู่มือการใช้งานระบบ e-Service คลิก



ข้อมูลบริษัท



ยื่นรับรอง (ฝึกเอง/จ้างจัดฝึก)
กรณีฝึกยกระดับฝีมือแรงงาน
และฝึกเปลี่ยนสาขาอาชีพ



ยื่นรับรอง (ส่งฝึก)
กรณีฝึกยกระดับฝีมือแรงงาน
และฝึกเปลี่ยนสาขาอาชีพ



แจ้งปัญหาด้านการใช้งานระบบ
(หากพบข้อผิดพลาด)
โปรดติดต่อหน่วยงานที่รับผิดชอบโดยตรง



TSIC2009



หลักสูตร Thailand 4.0



ยื่นรับรอง (ฝึกเอง/จ้างจัดฝึก)
กรณีฝึกยกระดับฝีมือแรงงาน
และฝึกเปลี่ยนสาขาอาชีพ

คลิก **ยื่นรับรอง (ฝึกเอง/จ้างจัดฝึก)**
กรณียกระดับฝีมือแรงงาน
และฝึกเปลี่ยนสาขาอาชีพ
Inhouse Training




ยื่นรับรอง (ส่งฝึก)
กรณีฝึกยกระดับฝีมือแรงงาน
และฝึกเปลี่ยนสาขาอาชีพ

คลิก **ยื่นรับรอง (ส่งฝึก)**
กรณียกระดับฝีมือแรงงาน
และฝึกเปลี่ยนสาขาอาชีพ
Public Training

การยื่นคำขอรับสิทธิประโยชน์จากการพัฒนาฝีมือแรงงาน
กรณีการฝึกยกระดับฝีมือแรงงานและการฝึกเปลี่ยนสาขาอาชีพ
ผ่านระบบบริการ PRB e-Service สำหรับผู้ประกอบการ

3. กรอกข้อมูลรายละเอียดเกี่ยวกับการยื่นรับรองฯ 6 ขั้นตอน

 **ระบบบริการ PRB e-Service**
กรมพัฒนาฝีมือแรงงาน กระทรวงแรงงาน

ระบบบริการภาครัฐผ่านระบบอิเล็กทรอนิกส์ / บริการสำหรับสถานประกอบการ /
ฝึกยกระดับฝีมือแรงงานและเปลี่ยนฝึกเปลี่ยนสาขาอาชีพ (กรณีดำเนินการฝึกเอง)

สถาบัน/สำนักงานพัฒนาฝีมือแรงงานที่ยื่น --

ปีที่ยื่น(ดูจากรวันที่สถาบัน/สำนักงานพัฒนาฝีมือแรงงานรับเอกสาร) --

สาขา --

ID

เลขที่เอกสาร

วันที่สร้างเอกสาร

สถานะการรับรอง --

สถานประกอบการที่ดาวน์โหลดไฟล์ Generic9 ไปก่อนหน้าวันที่ 22 มกราคม 2566 ขอให้
ดาวน์โหลดไฟล์ Generic9_rev1 คลิก ไปใช้แทน เนื่องจากการแก้ไขข้อผิดพลาดของสูตรใน
ไฟล์ ขออภัยในความไม่สะดวก มา ณ ที่นี้

ID	เลขที่เอกสาร	หน่วยงานที่ยื่น	สาขา	วันที่ส่งข้อมูลเข้าระบบ	วันที่สปก.บันทึก/แก้ไขเอกสารล่าสุด	วันที่เจ้าหน้าที่รับเอกสาร	สถานะการรับรอง	เลขหนังสือออก	วันที่ออกหนังสือ	<input type="button" value="+ เพิ่ม"/>
722343		สถาบันพัฒนาฝีมือแรงงาน 35 เพชรบุรี	เพชรบุรี	ยังไม่ส่งข้อมูล		-	อยู่ในระหว่าง			<input type="button" value="+ เพิ่ม"/>

เมื่อคลิกประเภทการฝึกแล้ว
(ต่อจาก **ข้อที่ 2.**)
จะปรากฏข้อมูลที่สถานประกอบการ
กิจการเคยยื่นขอรับรองหลักสูตร
และค่าใช้จ่ายในแต่ละคอลัมน์
เช่น ID, เลขที่เอกสาร,
หน่วยงานที่ยื่น, สาขา,
วันที่ส่งข้อมูล เป็นต้น

คลิก **+ เพิ่ม** เมื่อต้องการ
บันทึกข้อมูล
หลักสูตรและค่าใช้จ่าย
ในระบบ PRB e-Service

ID เป็นเลขในระบบ e-Service เมื่อคลิกบันทึกข้อมูลจะได้รับเลข ID
เลขที่เอกสาร เป็นเลขที่เจ้าหน้าที่กรมพัฒนาฝีมือแรงงานรับเรื่องและออกให้สถานประกอบการ
หน่วยงานที่ยื่น เป็นสถานที่ที่สถานประกอบการยื่นขอรับรองหลักสูตรและค่าใช้จ่าย
สาขา เป็นสาขาของสถานประกอบการยื่นขอรับรองหลักสูตรและค่าใช้จ่าย
วันที่ส่งข้อมูลเข้าระบบ เป็นวันที่สถานประกอบการคลิกบันทึกส่งเข้าระบบ
วันที่ สปก. บันทึก เป็นวันที่สถานประกอบการคลิกบันทึกแก้ไขเอกสารล่าสุด
วันที่เจ้าหน้าที่รับเอกสาร เป็นวันที่เจ้าหน้าที่กรมพัฒนาฝีมือแรงงานรับเรื่อง
สถานะการรับรอง เป็นสถานะการดำเนินงาน
เลขหนังสือออก เป็นเลขที่หนังสือรับรองที่ได้รับการอนุมัติ
วันที่ออกหนังสือ เป็นวันที่ออกหนังสือรับรอง

การยื่นคำขอรับสิทธิประโยชน์จากการพัฒนาฝีมือแรงงาน
กรณีการฝึกยกระดับฝีมือแรงงานและการฝึกเปลี่ยนสาขาอาชีพ
ผ่านระบบบริการ PRB e-Service สำหรับผู้ประกอบการ

3. กรอกข้อมูลรายละเอียดเกี่ยวกับการยื่นรับรองฯ 6 ขั้นตอน

การยื่นรับรองฯ มีทั้งสิ้น 6 ขั้นตอน

ให้ผู้ประกอบการดำเนินการกรอกข้อมูลในแต่ละขั้นตอนให้ครบถ้วนตามลำดับ

ขั้นตอนที่ 1 ข้อมูลบริษัท

ขั้นตอนที่ 2

ขั้นตอนที่ 3

ขั้นตอนที่ 4

ขั้นตอนที่ 5

ขั้นตอนที่ 6

ระบบบริการภาครัฐผ่านระบบอิเล็กทรอนิกส์
กรมพัฒนาฝีมือแรงงาน กระทรวงแรงงาน

ระบบบริการภาครัฐผ่านระบบอิเล็กทรอนิกส์ / บริการสำหรับสถานประกอบการ
ฝึกยกระดับฝีมือแรงงานและเปลี่ยนฝึกเปลี่ยนสาขาอาชีพ (กรณีดำเนินการฝึกเอง)

การยื่นรับรองฯ มีทั้งสิ้น 6 ขั้นตอน กรุณาดำเนินการให้ครบทุกขั้นตอน ตั้งแต่ 1 - 6 ตามลำดับ

1 ข้อมูลบริษัท 2 ข้อมูลเอกสาร 3 ข้อมูลหลักสูตร 4 ข้อมูลรุ่นในแต่ละหลักสูตร 5 ข้อมูลเอกสารแนบ 6 สถานะการรับรองฯ

เลขที่บัญชีผู้ประกอบการ: XXXXXXXXXX ข้อมูลเลขที่บัญชี/ชื่อบริษัท/ที่อยู่
ชื่อบริษัท: XXXXXXXXXX จะแสดงผลอัตโนมัติ
ที่อยู่: XXXXXXXXXX

สาขาที่ยื่นรับรอง
กรุณาลดเลือกที่แน่นอน

ผู้มีอำนาจทำการแทน

หน่วยงานที่แจ้งขอรับรอง
!!!ประกาศด่วน สำหรับ
สถานประกอบการที่จะยื่น
เอกสารในกรุงเทพฯ
กรุณาอ่านรายละเอียดด้าน
ล่างก่อนเลือก!!!!

ประเภทกิจการ: น้าดื่ม1

บันทึกเพื่อทำขั้นตอนถัดไป กลับไปที่รายการ

ตัวอย่าง

เลือกสาขาที่ยื่นรับรอง / เลือกชื่อผู้มีอำนาจทำการแทน / เลือกหน่วยงานที่แจ้งขอรับรอง
(หากเลือก สพร.13 กรุงเทพมหานคร ให้เลือกพื้นที่ 1 - 5 ด้วย) และบันทึกเพื่อทำขั้นตอนถัดไป

การยื่นคำขอรับสิทธิประโยชน์จากการพัฒนาฝีมือแรงงาน
กรณีการฝึกยกระดับฝีมือแรงงานและการฝึกเปลี่ยนสาขาอาชีพ
ผ่านระบบบริการ PRB e-Service สำหรับผู้ประกอบการ

3. กรอกข้อมูลรายละเอียดเกี่ยวกับการยื่นรับรองฯ 6 ขั้นตอน

การยื่นรับรองฯ มีทั้งสิ้น 6 ขั้นตอน

ให้ผู้ประกอบการดำเนินการกรอกข้อมูลในแต่ละขั้นตอนให้ครบถ้วนตามลำดับ

ขั้นตอนที่ 1 **ขั้นตอนที่ 2** ข้อมูลเอกสาร ขั้นตอนที่ 3 ขั้นตอนที่ 4 ขั้นตอนที่ 5 ขั้นตอนที่ 6

ระบบบริการภาครัฐผ่านระบบอิเล็กทรอนิกส์ / บริการสำหรับสถานประกอบการ /
ฝึกยกระดับฝีมือแรงงานและเปลี่ยนฝึกเปลี่ยนสาขาอาชีพ (กรณีดำเนินการฝึกเอง)

กรณีฝึกเอง/จ้างจัดฝึก

ตัวอย่าง

! การยื่นรับรองฯ มีทั้งสิ้น 6 ขั้นตอน กรุณาดำเนินการให้ครบทุกขั้นตอน ตั้งแต่ 1 - 6 ตามลำดับ

1 ข้อมูลบริษัท **2 ข้อมูลเอกสาร** 3 ข้อมูลหลักสูตร 4 ข้อมูลรุ่นในแต่ละหลักสูตร 5 ข้อมูลเอกสารแนบ 6 สถานะการรับรองฯ

เลขที่บัญชีผู้ประกอบการ:	XXXXXXXXXX
ชื่อบริษัท:	XXXXXXXXXX
ที่อยู่:	XXXXXXXXXX
สาขาที่ยื่นขอรับรอง:	XXXXXXXXXX
ผู้มีอำนาจให้การแทน:	XXXXXXXXXX
หน่วยงานที่แจ้งขอรับรอง:	XXXXXXXXXX
พื้นที่ที่แจ้งขอรับรอง:	N/A
ประเภทกิจการ:	น้ำดื่ม1

- กรอกข้อมูลช่อง "เขียนที่"
- เลือกประเภทการขอรับรอง
(ฝึกยกระดับฝีมือแรงงาน หรือ ฝึกเปลี่ยนสาขาอาชีพ)
- เลือกการยื่นรับรองหลักสูตร
(ยื่นขอรับความเห็นชอบก่อนดำเนินการฝึกอบรม หรือ
ยื่นขอรับความเห็นชอบภายหลังการฝึกอบรมเสร็จสิ้น)
- บันทึกเพื่อทำขั้นตอนถัดไป

เลขที่รับ		วันที่สร้างเอกสาร	24/02/2566 10:54:38
เขียนที่	XXXXXXXXXX	การยื่นรับรองหลักสูตร	ยื่นขอรับความเห็นชอบภายหลังการฝึกอบรมเสร็จสิ้น
ประเภทการขอรับรอง	ฝึกยกระดับฝีมือแรงงาน		
การฝึก/สถานที่ฝึก	ฝึกเอง/จ้างจัดฝึก		
บันทึก		กลับไปรายการ	

การยื่นคำขอรับสิทธิประโยชน์จากการพัฒนาฝีมือแรงงาน
กรณีการฝึกยกระดับฝีมือแรงงานและการฝึกเปลี่ยนสาขาอาชีพ
ผ่านระบบบริการ PRB e-Service สำหรับผู้ประกอบการ

3. กรอกข้อมูลรายละเอียดเกี่ยวกับการยื่นรับรองฯ 6 ขั้นตอน

การยื่นรับรองฯ มีทั้งสิ้น 6 ขั้นตอน

ให้ผู้ประกอบการดำเนินการกรอกข้อมูลในแต่ละขั้นตอนให้ครบถ้วนตามลำดับ

ขั้นตอนที่ 1

ขั้นตอนที่ 2

ขั้นตอนที่ 3

ขั้นตอนที่ 4
ข้อมูลรุ่นในแต่ละ
หลักสูตร

ขั้นตอนที่ 5

ขั้นตอนที่ 6

ระบบบริการภาครัฐผ่านระบบอิเล็กทรอนิกส์ / บริการสำหรับสถานประกอบการ /
ฝึกยกระดับฝีมือแรงงานและเปลี่ยนฝึกเปลี่ยนสาขาอาชีพ (กรณีดำเนินการฝึกเอง)

กรณีฝึกเอง/จ้างจัดฝึก

ตัวอย่าง

! การยื่นรับรองฯ มีทั้งสิ้น 6 ขั้นตอน กรุณาดำเนินการให้ครบทุกขั้นตอน ตั้งแต่ 1 - 6 ตามลำดับ

1 ข้อมูลบริษัท 2 ข้อมูลเอกสาร 3 ข้อมูลหลักสูตร 4 ข้อมูลรุ่นในแต่ละหลักสูตร 5 ข้อมูลเอกสารแนบ 6 สถานประกอบการรับรองฯ

เลือกหลักสูตรที่ต้องการบันทึกข้อมูลรุ่นที่จัดฝึก

-----เลือกหลักสูตร-----

คลิกเครื่องหมาย ▾ เพื่อเลือกหลักสูตรที่ต้องการบันทึกข้อมูลรุ่นที่จัดฝึก (เลือกหลักสูตรจาก Drop Down Menu)

รุ่น	ฝึกอบรมระหว่างวันที่ (จำนวนวันตั้งแต่ฝึก เสร็จจนถึงวันที่ยื่นเข้า ระบบ)	ส่วนของสถานประกอบการ			ส่วนของเจ้าหน้าที่อนุมัติ			การ ตรวจ สอบ	+ เพิ่ม รุ่น
		ลูกจ้างที่ใช้สิทธิ์	ผู้เข้าฝึก อบรมทั้งหมด	ค่าใช้จ่าย จ่ายที่ ขอ	ลูกจ้างที่ใช้สิทธิ์	ผู้เข้าฝึก อบรมทั้งหมด	ค่าใช้จ่าย ที่รับรอง		
		ชาย หญิง รวม			ชาย หญิง รวม				

คลิก + เพิ่มรุ่น เพื่อพิมพ์ข้อมูลรายละเอียดการฝึกอบรม และค่าใช้จ่ายในการฝึกอบรม (จะปรากฏหน้าต่างดังภาพ)

สำหรับสถานประกอบการ

รุ่น (ใส่ตัวเลขเท่านั้น ห้ามใส่ตัวอักษร หรือเครื่องหมายอื่น เช่น /)

ชื่อสถานที่ฝึกอบรม

ที่อยู่

จังหวัด

วิทยากรที่เข้าร่วม

วันที่ฝึกอบรม

วันที่สิ้นสุด

ลูกจ้างที่ใช้สิทธิ์ ชาย

รวมลูกจ้างที่ใช้สิทธิ์

สำหรับเจ้าหน้าที่

ลูกจ้างที่ใช้สิทธิ์ ชาย

รวมลูกจ้างที่ใช้สิทธิ์

ลูกจ้างที่ใช้สิทธิ์ หญิง

ผู้เข้ารับการฝึกอบรมทั้งหมด

รวมลูกจ้างที่ใช้สิทธิ์

รวมผู้เข้ารับการฝึกอบรมทั้งหมด

ระบุข้อมูลให้ครบถ้วน ดังนี้

สถานที่ฝึกอบรม

- ชื่อสถานที่ฝึกอบรม
- ที่อยู่
- จังหวัด

วิทยากรที่เข้าร่วม

วันที่ฝึกอบรม

- คลิกเลือกวันที่ฝึกอบรม (วันที่เริ่ม-วันที่สิ้นสุด)

การยื่นคำขอรับสิทธิประโยชน์จากการพัฒนาฝีมือแรงงาน
กรณีการฝึกยกระดับฝีมือแรงงานและการฝึกเปลี่ยนสาขาอาชีพ
ผ่านระบบบริการ PRB e-Service สำหรับผู้ประกอบการ

3. กรอกข้อมูลรายละเอียดเกี่ยวกับการยื่นรับรองฯ 6 ขั้นตอน

การยื่นรับรองฯ มีทั้งสิ้น 6 ขั้นตอน

ให้ผู้ประกอบการดำเนินการกรอกข้อมูลในแต่ละขั้นตอนให้ครบถ้วนตามลำดับ

ขั้นตอนที่ 1

ขั้นตอนที่ 2

ขั้นตอนที่ 3

ขั้นตอนที่ 4
ข้อมูลรุ่นในแต่ละ
หลักสูตร

ขั้นตอนที่ 5

ขั้นตอนที่ 6

ระบบบริการภาครัฐผ่านระบบอิเล็กทรอนิกส์ / บริการสำหรับสถานประกอบการ
ฝึกยกระดับฝีมือแรงงานและเปลี่ยนฝึกเปลี่ยนสาขาอาชีพ (กรณีดำเนินการฝึกเอง)

กรณีฝึกเอง/จ้างจัดฝึก

ตัวอย่าง

! การยื่นรับรองฯ มีทั้งสิ้น 6 ขั้นตอน กรุณาดำเนินการให้ครบทุกขั้นตอน ตั้งแต่ 1 - 6 ตามลำดับ

1 ข้อมูลบริษัท 2 ข้อมูลเอกสาร 3 ข้อมูลหลักสูตร 4 ข้อมูลรุ่นในแต่ละหลักสูตร 5 ข้อมูลเอกสารแนบ 6 สถานประกอบการรับรองฯ

ระบุข้อมูลให้ครบถ้วน (ต่อ)

- กรณีขอรับรองค่าใช้จ่ายในการฝึกอบรม 16 รายการ ให้พิมพ์จำนวนเงินที่ต้องการขอรับรอง ซึ่งต้องตรงกันกับจำนวนเงินในหลักฐานค่าใช้จ่าย (ใบเสร็จ) โดยเป็นจำนวนที่ไม่รวมภาษีมูลค่าเพิ่ม (VAT)
- คลิกปุ่ม **เพิ่มเอกสารแนบ** โดยแนบไฟล์สำเนาใบเสร็จให้ตรงตามรายการที่ขอยื่นรับรอง (ระบบจะสรุปค่าใช้จ่ายที่ขอรับรอง ซึ่งจะคำนวณเฉพาะรายการที่ขอรับรองให้อัตโนมัติ)
- คลิกปุ่ม **บันทึก**

สำหรับกรณีส่งฝึก
จะไม่มีส่วนที่ต้องใส่ข้อมูล
เกี่ยวกับค่าใช้จ่าย

*** เอกสารแนบทุกฉบับที่ สปก.
Upload ส่งเข้าระบบถือว่าได้
รับรองว่าเอกสารแนบทุกฉบับ
เป็นความจริงทุกประการ

1. ค่าตอบแทนวิทยากร (กรณีเป็นการจ้างจัดฝึก ให้แนบหนังสือรับรองการจดทะเบียนนิติบุคคลพร้อมวัตถุประสงค์ของรับจ้างจัดฝึกเข้าด้วย)

จำนวน 0 บาท อนุมัติ 0 บาท **เพิ่มเอกสารแนบ**

พิมพ์จำนวนเงินที่ต้องการขอรับรอง

คลิกปุ่ม **เพิ่มเอกสารแนบ**
โดยแนบไฟล์สำเนาใบเสร็จ
ให้ตรงตามรายการที่ขอยื่นรับรอง

(จำนวนเงิน ต้องตรงกันกับใบใบเสร็จและไม่รวมภาษีมูลค่าเพิ่ม)

2. ค่าลิขสิทธิ์ของหลักสูตรที่ใช้ในการฝึกอบรม

จำนวน 0 บาท อนุมัติ 0 บาท **เพิ่มเอกสารแนบ**

3. ค่าจ้างค่าตอบแทนวิทยากร

จำนวน 0 บาท อนุมัติ 0 บาท **เพิ่มเอกสารแนบ**

1

1. ค่าตอบแทนวิทยากร (กรณีเป็นการจ้างจัดฝึก ให้แนบหนังสือรับรองการจดทะเบียนนิติบุคคลพร้อมวัตถุประสงค์ของรับจ้างจัดฝึกเข้าด้วย)

จำนวน 10000 บาท อนุมัติ 0 บาท **ดาวน์โหลดเอกสารแนบ** **ลบเอกสารแนบ**

2. ค่าลิขสิทธิ์ของหลักสูตรที่ใช้ในการฝึกอบรม

จำนวน 0 บาท อนุมัติ 0 บาท **เพิ่มเอกสารแนบ**

เมื่อ Upload เอกสารแนบแล้ว
ปุ่ม **เพิ่มเอกสารแนบ**
จะเปลี่ยนดังที่ปรากฏ

3. ค่าจ้างค่าตอบแทนวิทยากร

จำนวน 5000 บาท อนุมัติ 0 บาท **ดาวน์โหลดเอกสารแนบ** **ลบเอกสารแนบ**

2

16. ค่าเดินทางภายในประเทศของวิทยากร

จำนวน 0 บาท อนุมัติ 0 บาท **เพิ่มเอกสารแนบ**

สรุปค่าใช้จ่ายที่ขอรับรอง	
รวมจำนวนค่าใช้จ่ายที่ขอรับรอง	15000 บาท
รวมจำนวนค่าใช้จ่ายที่อนุมัติ	0 บาท
จำนวนค่าใช้จ่ายที่ยังคงต้องจ่าย	0 บาท
สรุปค่าใช้จ่ายที่ยังคงต้องจ่ายจากจำนวนผู้ให้สิทธิ์	0 บาท

ด้านล่างของขั้นตอนที่ 4
สรุปค่าใช้จ่ายที่ขอรับรอง
ระบบจะคำนวณเฉพาะรายการ
ที่ขอรับรองให้อัตโนมัติ
จากนั้นให้คลิก **บันทึก**

กรณีผู้จัดฝึก หรือ วิทยากร รับเงินค่าตอบแทน หรือ ค่าจ้างเป็นเงินสด และแนบเอกสารอัตราแลกเปลี่ยน ณ วันที่โอนเงิน
เพื่อประกอบการพิจารณา

ขอรับรองว่าเอกสารแนบทุกฉบับเป็นความจริงทุกประการ

บันทึก ยกเลิก

3

3. กรอกข้อมูลรายละเอียดเกี่ยวกับการยื่นรับรองฯ 6 ขั้นตอน

การยื่นรับรองฯ มีทั้งสิ้น 6 ขั้นตอน

ให้ผู้ประกอบการดำเนินการกรอกข้อมูลในแต่ละขั้นตอนให้ครบถ้วนตามลำดับ

ขั้นตอนที่ 1

ขั้นตอนที่ 2

ขั้นตอนที่ 3

ขั้นตอนที่ 4
ข้อมูลรุ่นในแต่ละ
หลักสูตร

ขั้นตอนที่ 5

ขั้นตอนที่ 6

ระบบบริการภาครัฐผ่านระบบอิเล็กทรอนิกส์ / บริการสำหรับสถานประกอบการ /
ฝึกยกระดับฝีมือแรงงานและเปลี่ยนฝึกเปลี่ยนสาขาอาชีพ (กรณีดำเนินการฝึกเอง)

กรณีฝึกเอง/จ้างจัดฝึก

ตัวอย่าง

! การยื่นรับรองฯ มีทั้งสิ้น 6 ขั้นตอน กรุณาดำเนินการให้ครบทุกขั้นตอน ตั้งแต่ 1 - 6 ตามลำดับ

1 ข้อมูลบริษัท

2 ข้อมูลเอกสาร

3 ข้อมูลหลักสูตร

4 ข้อมูลรุ่นในแต่ละหลักสูตร

5 ข้อมูลเอกสารแนบ

6 สถานะการรับรองฯ

เลือกหลักสูตรที่ต้องการบันทึกข้อมูลรุ่นที่จัดฝึก

หลักสูตร XXXXXXXXXXXX

รุ่น	ฝึกอบรมระหว่างวันที่ (จำนวนวันตั้งแต่ฝึก เสร็จจนถึงวันที่ยื่นเข้า ระบบ)	ส่วนของสถานประกอบการ					ส่วนของเจ้าหน้าที่อนุมัติ					การ ตรวจ สอบ	<div>+ เพิ่ม รุ่น</div>
		ลูกจ้างที่ใช้สิทธิ์			ผู้เข้าฝึก อบรม ทั้งหมด	ค่าใช้จ่าย ขออนุมัติ	ลูกจ้างที่ใช้สิทธิ์			ผู้เข้าฝึก อบรม ทั้งหมด	ค่าใช้จ่าย ที่รับรอง		
		ชาย	หญิง	รวม			ชาย	หญิง	รวม				
1	01/02/2566 - 01/02/2566 ()	12	8	20	20	15,000	0	0	0	0	0	รอการ ตรวจ สอบ	<div>แก้ไข ลบ</div>

ขอรับรองว่าเอกสารแนบทุกฉบับเป็นความจริงทุกประการ

ขั้นตอนที่ 4 ข้อมูลรุ่นในแต่ละหลักสูตร (ต่อ)

เมื่อคลิกปุ่มบันทึกแล้ว (จากหน้าที่ 8) ระบบจะแสดงตารางข้อมูลรุ่นในแต่ละหลักสูตร
หากต้องการเพิ่มรุ่นให้ คลิกปุ่ม + เพิ่มรุ่น และทำตามขั้นตอนหน้าที่ 7

กรณีต้องการแก้ไขข้อมูล ให้คลิกปุ่ม แก้ไข

หากต้องการลบข้อมูลให้คลิกปุ่ม ลบ

การยื่นคำขอรับสิทธิประโยชน์จากการพัฒนาฝีมือแรงงาน
กรณีการฝึกยกระดับฝีมือแรงงานและการฝึกเปลี่ยนสาขาอาชีพ
ผ่านระบบบริการ PRB e-Service สำหรับผู้ประกอบการ

3. กรอกข้อมูลรายละเอียดเกี่ยวกับการยื่นรับรองฯ 6 ขั้นตอน

การยื่นรับรองฯ มีทั้งสิ้น 6 ขั้นตอน

ให้ผู้ประกอบการดำเนินการกรอกข้อมูลในแต่ละขั้นตอนให้ครบถ้วนตามลำดับ

ขั้นตอนที่ 5

ข้อมูลเอกสารแนบ

ขั้นตอนที่ 6

ขั้นตอนที่ 1

ขั้นตอนที่ 2

ขั้นตอนที่ 3

ขั้นตอนที่ 4

ระบบบริการภาครัฐผ่านระบบอิเล็กทรอนิกส์ / บริการสำหรับสถานประกอบการ
ฝึกยกระดับฝีมือแรงงานและเปลี่ยนฝึกเปลี่ยนสาขาอาชีพ (กรณีดำเนินการฝึกเอง)

กรณีฝึกเอง/จ้างจัดฝึก

ตัวอย่าง

การยื่นรับรองฯ มีทั้งสิ้น 6 ขั้นตอน กรุณาดำเนินการให้ครบทุกขั้นตอน ตั้งแต่ 1 - 6 ตามลำดับ

1 ข้อมูลบริษัท

2 ข้อมูลเอกสาร

3 ข้อมูลหลักสูตร

4 ข้อมูลรุ่นในแต่ละหลักสูตร

5 ข้อมูลเอกสารแนบ

6 สถานะการรับรองฯ

กำหนดการฝึกอบรม

รายชื่อผู้รับการฝึกอบรม **ดาวน์โหลดแบบฟอร์ม generic9_rev1 (ปรับปรุงเมื่อ 22 ม.ค. 66)**
(กรุณาใช้แบบฟอร์มด้านบนเท่านั้น หากท่านใช้แบบ
ฟอร์มที่ดาวน์โหลดก่อนวันที่ 22 ม.ค. 66 ขอให้อัปโหลด
แบบฟอร์มใหม่ด้านบนไปใช้แทน)

หลักสูตร: XXXXXXXXXXXX รุ่นที่: Browse...

หลักสูตร: XXXXXXXXXXXX รุ่นที่: Browse... (เฉพาะไฟล์ xls เท่านั้น)

ข้อควรระวัง: 1. ชื่อฟิลด์เป็น Data 2. การใส่เลขที่รหัสผ่าน หากท่านยังคงใช้แบบ
ฟอร์มเดิม (GENERICV8.xls) ระบบจะไม่นำรายชื่อในไฟล์
excel ไปคำนวณการประเมินเงินสมทบ ดังนั้นกรุณาใช้แบบ
ฟอร์มใหม่ GENERICV9_rev1 อัปเดตทุกครั้งไม่ว่าจะยื่น
ใหม่หรือแก้ไขตามที่เจ้าหน้าที่แจ้ง)

ใบเซ็นชื่อผู้เข้ารับการฝึก

หลักสูตร: XXXXXXXXXXXX รุ่นที่: Browse...

ใบลงทะเบียนผู้รับการฝึกอบรมทางไกลผ่านสื่อ
อิเล็กทรอนิกส์ (การแสดงผลก่อนเข้าอบรม)
คลิก

หลักสูตร: XXXXXXXXXXXX รุ่นที่: 1 Browse...

แบบแสดงตนด้วยภาพของผู้เข้ารับการฝึกอบรมทางไกล
ผ่านสื่ออิเล็กทรอนิกส์ (ภาพถ่ายหน้าจอที่มีใบหน้าผู้เข้ารับการ
ฝึกทุกคน)
คลิก

หลักสูตร: XXXXXXXXXXXX รุ่นที่: 1 Browse...

ขอรับรองว่าข้อมูลทั้งหมดที่กรอกเป็นความจริงทุกประการ

บันทึก

กลับไปรายการ

หลักฐานแสดงการส่งเจ้าหน้าที่ไป
อบรม เช่น หนังสือส่งตัว,
วุฒิบัตร, ใบเสร็จการฝึกอบรม
ฯลฯ

หลักสูตร: XXXXXXXXXXXX - รุ่นที่ 1.5 Browse...

หากเป็นกรณีส่งฝึก จะมีส่วนให้ Upload
หลักฐานแสดงการส่งบุคลากรไปอบรม

ขั้นตอนที่ 5 ข้อมูลเอกสารแนบ ให้ดำเนินการ ดังนี้

- Upload ไฟล์กำหนดการฝึกอบรม
- คลิกลิงก์ดาวน์โหลดไฟล์แบบฟอร์มรายชื่อผู้เข้าฝึกอบรม generic9_rev1
กรอกข้อมูลให้เรียบร้อย และนำมา Upload เพื่อส่งเข้าระบบ
- Upload ไฟล์ใบเซ็นชื่อผู้เข้ารับการฝึกอบรม
- เสร็จแล้วคลิกปุ่มบันทึก

สแกนเพื่อดูดาวน์โหลดไฟล์



1.Generic9_rev1.xls

3. กรอกข้อมูลรายละเอียดเกี่ยวกับการยื่นรับรองฯ 6 ขั้นตอน

ให้ผู้ประกอบกิจการดำเนินการกรอกข้อมูลในแต่ละขั้นตอนให้ครบถ้วนตามลำดับ

ขั้นตอนที่ 5

ข้อมูลเอกสารแนบ

ขั้นตอนที่ 6

[illegible]

ตัวอย่าง แบบฟอร์มรายชื่อผู้เข้าฝึกอบรม generic9_rev1

แบบติดตามผลสัมฤทธิ์การฝึกอบรม

ชื่อหลักสูตร.....

ชื่อ - นามสกุล ผู้เข้ารับการฝึกอบรม

เลขที่บัตรประชาชนผู้เข้ารับการฝึกอบรม □-□□□□-□□□□□□-□□-□□

ชื่อสถานประกอบการ.....


คำชี้แจง

- ใช้ติดตามความเปลี่ยนแปลงของผู้เข้ารับการฝึกอบรมเป็นรายบุคคล หลังการฝึกอบรมภายใน 30 วัน
- ให้ผู้ประเมินทำเครื่องหมายถูก (✓) ตามระดับความเปลี่ยนแปลงของผู้เข้ารับการฝึกอบรมในทุกหัวข้อของเกณฑ์การประเมินทั้ง 5 ข้อ
- ตัวอย่าง แบบติดตามผลสัมฤทธิ์การฝึกอบรม**

เกณฑ์การประเมิน	ระดับความเปลี่ยนแปลงภายหลังการฝึกอบรม			
	คงเดิม (0 คะแนน)	ดีขึ้นเล็กน้อย (1 คะแนน)	ดีขึ้นปานกลาง (2 คะแนน)	ดีขึ้นชัดเจน (3 คะแนน)
1. ความรู้จากการฝึกอบรม				
2. ทักษะในการปฏิบัติงาน				
3. ทักษะคิดค้นต่อการปฏิบัติงาน				
4. การแก้ปัญหาในการทำงาน				
5. ความตระหนักในด้านความปลอดภัย				



คลังการจ้างงาน



คลังการบันทึกข้อมูลผลสัมฤทธิ์

แบบติดตามผลสัมฤทธิ์การฝึกอบรม

ใช้ประกอบการประเมินผู้เข้าฝึกอบรมเป็นรายบุคคล
ภายหลังการฝึกอบรมภายใน 30 วัน โดยผู้ประเมิน
ทำเครื่องหมายถูก (✓) ตามระดับความเปลี่ยนแปลง
ในทุกหัวข้อของเกณฑ์การประเมินทั้ง 5 หัวข้อ และ
หากหลักสูตรไม่สัมพันธ์กับบางหัวข้อในเกณฑ์การประเมิน
ให้ทำเครื่องหมาย (✓) ที่ระดับคะแนนคงเดิม
แล้วนำผลแบบติดตามผลสัมฤทธิ์การฝึกอบรมใส่
ไฟล์แบบฟอร์มรายชื่อผู้เข้าฝึกอบรม generic9_rev1
ในขั้นตอนที่ 5 ข้อมูลเอกสารแนบ

ไฟล์แบบฟอร์มรายชื่อผู้เข้าฝึกอบรม generic9_rev1
และไฟล์แบบติดตามผลสัมฤทธิ์การฝึกอบรม
ทั้ง 2 ไฟล์สามารถดาวน์โหลดได้จาก Link
ตามขั้นตอนที่ 5 หรือดาวน์โหลดได้จาก
หน้า Login เข้าระบบบริการ PRB e-Service



การยื่นคำขอรับสิทธิประโยชน์จากการพัฒนาฝีมือแรงงาน
กรณีการฝึกยกระดับฝีมือแรงงานและการฝึกเปลี่ยนสาขาอาชีพ
ผ่านระบบบริการ PRB e-Service สำหรับผู้ประกอบการ

3. กรอกข้อมูลรายละเอียดเกี่ยวกับการยื่นรับรองฯ 6 ขั้นตอน

การยื่นรับรองฯ มีทั้งสิ้น 6 ขั้นตอน

ให้ผู้ประกอบการดำเนินการกรอกข้อมูลในแต่ละขั้นตอนให้ครบถ้วนตามลำดับ

ขั้นตอนที่ 1

ขั้นตอนที่ 2

ขั้นตอนที่ 3

ขั้นตอนที่ 4

ขั้นตอนที่ 5
ข้อมูลเอกสารแนบ

ขั้นตอนที่ 6

รายละเอียดในแต่ละส่วนของแบบฟอร์มรายชื่อผู้เข้าฝึกอบรม generic9_rev 1

The screenshot shows a complex form with multiple sections. Key areas are highlighted with numbered callouts: (A) points to the 'Summary' sheet tab; (B) points to a radar chart titled 'ผลการประเมินศักยภาพของพนักงานที่ผ่านการฝึกอบรม'; (C) points to a table titled 'ข้อมูลช่วงรายได้' (Income Range Information). The form includes fields for personal information, training details, and performance evaluation scores.

(A) ให้ดูแผ่นงาน (Sheet) ชื่อ Summary จะแสดงข้อมูล ดังนี้

1. ลำดับที่
2. เลขที่บัตรประจำตัวประชาชน
3. คำนำหน้า
4. ชื่อ-สกุล
5. ตำแหน่ง
6. ผลการประเมินศักยภาพผู้ผ่านการอบรม
7. การประเมินศักยภาพ
8. การประเมินผลผลิตภาพ
9. ช่วงรายได้ (ไม่ยินยอมบันทึกรายได้ผู้ผ่านการฝึก)
10. ตรวจสอบความถูกต้องของเลขบัตรประชาชน
11. ชื่อ-สกุล STATUS

(B) ตารางแสดงผลศักยภาพของพนักงานที่ผ่านการฝึกอบรม

(C) ช่องข้อมูลช่วงรายได้

1. ความรู้จากการฝึกอบรม
2. ทักษะในการปฏิบัติงาน
3. ทักษะคิดที่มีต่อการปฏิบัติงาน
4. การแก้ปัญหาในการทำงาน
5. ความตระหนักในด้านความปลอดภัย

การยื่นคำขอรับสิทธิประโยชน์จากการพัฒนาฝีมือแรงงาน
กรณีการฝึกยกระดับฝีมือแรงงานและการฝึกเปลี่ยนสาขาอาชีพ
ผ่านระบบบริการ PRB e-Service สำหรับผู้ประกอบการ

3. กรอกข้อมูลรายละเอียดเกี่ยวกับการยื่นรับรองฯ 6 ขั้นตอน

การยื่นรับรองฯ มีทั้งสิ้น 6 ขั้นตอน

ให้ผู้ประกอบการดำเนินการกรอกข้อมูลในแต่ละขั้นตอนให้ครบถ้วนตามลำดับ

ขั้นตอนที่ 5

ข้อมูลเอกสารแนบ

ขั้นตอนที่ 1

ขั้นตอนที่ 2

ขั้นตอนที่ 3

ขั้นตอนที่ 4

ขั้นตอนที่ 6

การกรอกข้อมูลและการแสดงผลในแต่ละส่วนของแบบฟอร์มรายชื่อผู้เข้าฝึกอบรม generic9_rev 1

***อย่าลืมเปิด Macro เพื่อใช้งาน
ปุ่มตรวจสอบเลขบัตร/ชื่อ ข่า

กรณีเลขบัตรเป็นค่างตัว ซึ่งมีเลข 0 นำหน้า
ระบบจะถือว่า ไม่ครบ 13 หลัก แต่ระบบยังคง
นำเข้าสู่ฐานข้อมูลได้ตามปกติ

1	2	3	4	5	6	7	8	9	10	11
เลขบัตรประจำตัวประชาชน	นามสกุล	ชื่อ	ชื่อ	นามสกุล	ผลการประเมินศักยภาพผู้ผ่านการอบรม	การประเมิน	การประเมิน	การประเมิน	การประเมิน	การประเมิน
1. ตรวจสอบเลขบัตร/ชื่อ ข่า	คอลัมน์ที่ 2 อย่าลืมกดปุ่ม 1. ตรวจสอบเลขบัตร/ชื่อ ข่า				คอลัมน์ที่ 11 อย่าลืมกดปุ่ม 2. ตรวจสอบชื่อ-สกุล ข่า					
1	1111111111111	นาย	แดง	สุโขทัย	0	1	0	2	0	เกินขึ้น
2	2222222222222	นาย	แดง	สุโขทัย	0	1	0	1	0	เกินขึ้น
3	3333333333333	นาย	แดง	สุโขทัย	0	1	0	1	0	เกินขึ้น
4	7777777777777	นาย	แดง	สุโขทัย	1	1	2	1	1	เกินขึ้น
5	1531531531531	นาย	แดง	สุโขทัย	1	1	2	1	1	เกินขึ้น
6	3214	นาย	แดง	สุโขทัย	1	1	2	1	1	เกินขึ้น

(A) ที่แผ่นงาน Summary ใส่ข้อมูล ดังนี้

- ลำดับที่ ใส่ ลำดับที่ (ระบบจะคำนวณอัตโนมัติ เรียงลำดับจาก 1-คนสุดท้าย)
- เลขที่บัตรประจำตัวประชาชน
ลูกจ้างคนไทยใส่เลขบัตรประจำตัวประชาชน / ลูกจ้างต่างด้าวใส่เลขประกันสังคม
- คำนำหน้า ใส่ นาย นาง นางสาว น.ส. หรือ คำนำหน้าอื่น ๆ
- ชื่อ-สกุล ใส่ ชื่อ-นามสกุล
- ตำแหน่ง ใส่ ตำแหน่งงานของลูกจ้าง
- ผลการประเมินศักยภาพผู้ผ่านการอบรม (5 หัวข้อ)
ใส่คะแนน 0-3 ระบุระดับความเปลี่ยนแปลงของผู้เข้ารับการฝึกอบรมตามหัวข้อการประเมิน
- การประเมินศักยภาพ หากคอลัมน์ที่ 6. (5 หัวข้อ) ช่องใดใส่ 0 คะแนน ระบบจะปรากฏคำว่า คงเดิม และช่องใดใส่ 1-3 คะแนน ระบบจะปรากฏคำว่า เพิ่มขึ้น
- การประเมินผลผลิตภาพ กรณีคอลัมน์ที่ 6. หัวข้อที่ 2. ทักษะในการปฏิบัติงาน และ 4. การแก้ปัญหาในการทำงาน หากใส่ 0 คะแนน ระบบจะปรากฏคำว่า คงเดิม และหากใส่ 1-3 คะแนน ระบบจะปรากฏคำว่า เพิ่มขึ้น

การยื่นคำขอรับสิทธิประโยชน์จากการพัฒนาฝีมือแรงงาน
กรณีการฝึกยกระดับฝีมือแรงงานและการฝึกเปลี่ยนสาขาอาชีพ
ผ่านระบบบริการ PRB e-Service สำหรับผู้ประกอบการ

3. กรอกข้อมูลรายละเอียดเกี่ยวกับการยื่นรับรองฯ 6 ขั้นตอน

การยื่นรับรองฯ มีทั้งสิ้น 6 ขั้นตอน

ให้ผู้ประกอบการดำเนินการกรอกข้อมูลในแต่ละขั้นตอนให้ครบถ้วนตามลำดับ

ขั้นตอนที่ 5

ข้อมูลเอกสารแนบ

ขั้นตอนที่ 1

ขั้นตอนที่ 2

ขั้นตอนที่ 3

ขั้นตอนที่ 4

ขั้นตอนที่ 6

การกรอกข้อมูลและการแสดงผลในแต่ละส่วนของแบบฟอร์มรายชื่อผู้เข้าฝึกอบรม generic9_rev 1

***อย่าลืมเปิด Macro เพื่อใช้งาน
ปุ่มตรวจสอบเลขบัตร/ชื่อ ข้ำ

กรณีเลขบัตรเป็นค่างตัว ซึ่งมีเลข 0 นำหน้า
ระบบจะถือว่า ไม่ครบ 13 หลัก แต่ระบบยังคง
นำเข้าสู่ฐานข้อมูลได้ตามปกติ

1	2	3	4	5	6	7	8	9	10	11
เลขบัตรประชาชน	นามสกุล	ชื่อ	ชื่อ	นามสกุล	เลขบัตรประชาชน	ชื่อ	ชื่อ	นามสกุล	เลขบัตรประชาชน	ชื่อ-สกุล
1.ตรวจสอบเลขบัตรประชาชน	อย่าลืมกดปุ่ม									
1	1111111111111	นาย	แดง	สุขใจ	0	1	0	2	0	เกินขึ้น
2	2222222222222	นาย	เขียว	สุขใจ	0	1	0	1	0	เกินขึ้น
3	3333333333333	นาง	คำ	แสงใจ	0	1	0	1	0	เกินขึ้น
4	7777777777777	นาย	แดง	สุขใจ	1	1	2	1	1	เกินขึ้น
5	1531531531531	นาย	แดง	สุขใจ	1	1	2	1	1	เกินขึ้น
6	3214	นาย	แดง	สุขใจ	1	1	2	1	1	เกินขึ้น

(A) Summary Data

2.ตรวจสอบชื่อ-สกุล

อย่าลืมกดปุ่ม

2.ตรวจสอบชื่อ-สกุล

(A) ที่แผนงาน Summary ใส่ข้อมูล ดังนี้ (ต่อ)

10. ตรวจสอบความถูกต้องของเลขบัตรประชาชน จากคอลัมน์ที่ 2

- ลูกจ้างคนไทยใส่เลขบัตรประจำตัวประชาชน
- ลูกจ้างต่างด้าวใส่เลขประกันสังคม

กรณีใส่เลขไม่ครบถ้วน ไม่ถูกต้อง ระบบจะปรากฏข้อความ ผิด

กรณีใส่เลขครบถ้วน ถูกต้อง ระบบจะปรากฏข้อความ ถูกต้อง

กรณีใส่เลขผิด

ตรวจสอบความถูกต้องของเลขบัตรประชาชน

ผิด

ผิด

ผิด

กรณีใส่เลขถูก

ตรวจสอบความถูกต้องของเลขบัตรประชาชน

ถูกต้อง

ถูกต้อง

ถูกต้อง

11. ตรวจสอบชื่อ-สกุล เป็นข้อมูลที่ปรากฏจากการใส่ ชื่อ-นามสกุล จากคอลัมน์ที่ 4

การยื่นคำขอรับสิทธิประโยชน์จากการพัฒนาฝีมือแรงงาน
กรณีการฝึกยกระดับฝีมือแรงงานและการฝึกเปลี่ยนสาขาอาชีพ
ผ่านระบบบริการ PRB e-Service สำหรับผู้ประกอบการ

3. กรอกข้อมูลรายละเอียดเกี่ยวกับการยื่นรับรองฯ 6 ขั้นตอน

การยื่นรับรองฯ มีทั้งสิ้น 6 ขั้นตอน

ให้ผู้ประกอบการดำเนินการกรอกข้อมูลในแต่ละขั้นตอนให้ครบถ้วนตามลำดับ

ขั้นตอนที่ 1

ขั้นตอนที่ 2

ขั้นตอนที่ 3

ขั้นตอนที่ 4

ขั้นตอนที่ 5

ขั้นตอนที่ 6

สถานะการรับรองฯ

ระบบบริการภาครัฐผ่านระบบอิเล็กทรอนิกส์ / บริการสำหรับสถานประกอบการ
ฝึกยกระดับฝีมือแรงงานและเปลี่ยนฝึกเปลี่ยนสาขาอาชีพ (กรณีดำเนินการฝึกเอง)

ตัวอย่าง

! การยื่นรับรองฯ มีทั้งสิ้น 6 ขั้นตอน กรุณาดำเนินการให้ครบทุกขั้นตอน ตั้งแต่ 1 - 6 ตามลำดับ

1 ข้อมูลบริษัท

2 ข้อมูลเอกสาร

3 ข้อมูลหลักสูตร

4 ข้อมูลรุ่นในแต่ละหลักสูตร

5 ข้อมูลเอกสารแนบ

6 สถานะการรับรองฯ

ขั้นตอนที่ 6 สถานะการรับรองฯ

- สถานะการรับรองฯ จะแสดงข้อความ "อยู่ระหว่างสถานประกอบการจัดทำข้อมูล"

! กรุณาแนบไฟล์ รายชื่อผู้รับการฝึก Excel, ใบเซ็นชื่อผู้เข้ารับการฝึก ข้อมูลเอกสารแนบ ในครบตามจำนวนรุ่นที่ยื่นรับรองหลักสูตรฯ มิฉะนั้นจะไม่สามารถบันทึกสถานะส่งเรื่องให้เจ้าหน้าที่ทำการพิจารณารับรองหลักสูตรได้

สถานะการรับรอง (หากต้องการส่งเรื่อง กรุณาเลือก ส่งข้อมูล)

อยู่ระหว่างสถานประกอบการจัดทำข้อมูล

เหตุผล

☐ ขอรับรองข้อมูลว่าเป็นความจริง ทั้งนี้กรณีการฝึกอบรมทางไกลผ่านสื่ออิเล็กทรอนิกส์ ผู้ประกอบการได้มีการบันทึกภาพและเสียงของผู้เข้ารับการฝึกทุกคนตลอดระยะเวลาที่มีการฝึกอบรมเพื่อเก็บไว้ให้ฝ่ายทะเบียนหรือหน่วยงานเจ้าหน้าที่ตรวจสอบไม่น้อยกว่าสองปีนับแต่วันเสร็จสิ้นการฝึก

Drop Down Menu

อยู่ระหว่างสถานประกอบการจัดทำข้อมูล

ส่งข้อมูล

ดำเนินการ ตรวจสอบ

ตรวจสอบแล้ว ให้มีการแก้ไขเพิ่มเติม

รอ ลงนาม

รอ อนุมัติ

อนุมัติ

ไม่อนุมัติ

หลังจากทำครบทุกขั้นตอนแล้ว เลือกร "ส่งข้อมูล"

- คลิกที่เครื่องหมาย ∨ จะแสดง Drop Down Menu และเลือก "ส่งข้อมูล"

สถานะการรับรอง (หากต้องการส่งเรื่อง กรุณาเลือก ส่งข้อมูล)

ส่งข้อมูล

เหตุผล

☒ ขอรับรองข้อมูลว่าเป็นความจริง ทั้งนี้กรณีการฝึกอบรมทางไกลผ่านสื่ออิเล็กทรอนิกส์ ผู้ประกอบการได้มีการบันทึกภาพและเสียงของผู้เข้ารับการฝึกทุกคนตลอดระยะเวลาที่มีการฝึกอบรมเพื่อเก็บไว้ให้ฝ่ายทะเบียนหรือหน่วยงานเจ้าหน้าที่ตรวจสอบไม่น้อยกว่าสองปีนับแต่วันเสร็จสิ้นการฝึก

บันทึก

กลับไปทำรายการ

ปุ่ม "บันทึก" จะปรากฏเมื่อเลือกเมนู "ส่งข้อมูล"

- ติ๊กเครื่องหมายถูกหน้าข้อความ ขอรับรองข้อมูลว่าเป็นความจริง
- คลิกปุ่ม บันทึก จึงถือว่าเป็นการส่งข้อมูลเสร็จสมบูรณ์ และจะกลับไปหน้าแรกของระบบ

การยื่นคำขอรับสิทธิประโยชน์จากการพัฒนาฝีมือแรงงาน
กรณีการฝึกยกระดับฝีมือแรงงานและการฝึกเปลี่ยนสาขาอาชีพ
ผ่านระบบบริการ PRB e-Service สำหรับผู้ประกอบการ

4. "การดูสถานะการรับรอง"

ระบบบริการ PRB e-Service
กรมพัฒนาฝีมือแรงงาน กระทรวงแรงงาน

ระบบบริการภาครัฐผ่านระบบอิเล็กทรอนิกส์ / บริการสำหรับสถานประกอบการ /
ฝึกยกระดับฝีมือแรงงานและเปลี่ยนสาขาอาชีพ (กรณีดำเนินการฝึกเอง)

สถาน/สำนักงานพัฒนาฝีมือแรงงานที่ยื่น: --
ปีที่ยื่น (ดูจากวันที่สถาน/สำนักงานพัฒนาฝีมือแรงงานรับเอกสาร): --
สาขา: --
ID:
เลขที่เอกสาร:
วันที่ส่งเอกสาร:
สถานะการรับรอง: --

สถานประกอบการที่ดาวน์โหลดไฟล์ Generic9 ไปก่อนหน้าวันที่ 22 มกราคม 2566 ขอให้
ดาวน์โหลดไฟล์ Generic9_rev1 คลิก ไปใช้แทน เนื่องจากมีการแก้ไขข้อผิดพลาดของสูตรใน
ไฟล์ ขอภัยในความไม่สะดวก มา ณ ที่นี้

ID	เลขที่ เอกสาร	หน่วยงานที่ยื่น	สาขา	วันที่ส่ง ข้อมูลเข้า ระบบ	วันที่ สปก. บันทึก/ แก้ไขเอกสารล่าสุด	วันที่เจ้า หน้าที่รับ เอกสาร	สถานะการ รับรอง	เลข หนังสือ ออก	วันที่ ออก หนังสือ	<input type="button" value="+ เพิ่ม"/>
725746		สถาบันพัฒนาฝีมือ แรงงาน 14 ปทุมธานี	ปทุมธานี	ยังไม่ส่ง ข้อมูล			อยู่ใน ระหว่างจัด ทำ			<input type="button" value="แก้ไข"/> <input type="button" value="ลบ"/>

เมื่อดำเนินการตามข้อ 3. กรอกข้อมูล
รายละเอียดเกี่ยวกับการยื่นรับรองฯ
6 ขั้นตอน เรียบร้อยแล้ว ระบบจะ
กลับมาที่หน้าแรก และแสดงสถานะ
การรับรอง ดังนี้

- กรณีไม่คลิกเลือกสถานะ
"ส่งข้อมูล" ใน **ขั้นตอนที่ 6**
สถานะการรับรองฯ
จะปรากฏข้อความสีแดง
แจ้งเตือนในช่องสถานะวันที่
ส่งข้อมูลเข้าระบบว่า
"ยังไม่ส่งข้อมูล" และ
ช่องสถานะการรับรอง
จะปรากฏข้อความ
"อยู่ในระหว่างจัดทำ"
สถานะดังกล่าวแสดงว่า
สถานประกอบการ
ยังสามารถ **แก้ไข** หรือ
ลบ ข้อมูลได้

ID	เลขที่ เอกสาร	หน่วยงานที่ยื่น	สาขา	วันที่ส่ง ข้อมูลเข้า ระบบ	วันที่ สปก. บันทึก/ แก้ไขเอกสารล่าสุด	วันที่เจ้า หน้าที่รับ เอกสาร	สถานะการ รับรอง	เลข หนังสือ ออก	วันที่ ออก หนังสือ	<input type="button" value="+ เพิ่ม"/>
725746		สถาบันพัฒนาฝีมือ แรงงาน 14 ปทุมธานี	ปทุมธานี	22/2/2566	22/2/2566		รอเจ้าหน้าที่รับเรื่อง			<input type="button" value="รายละเอียด"/>

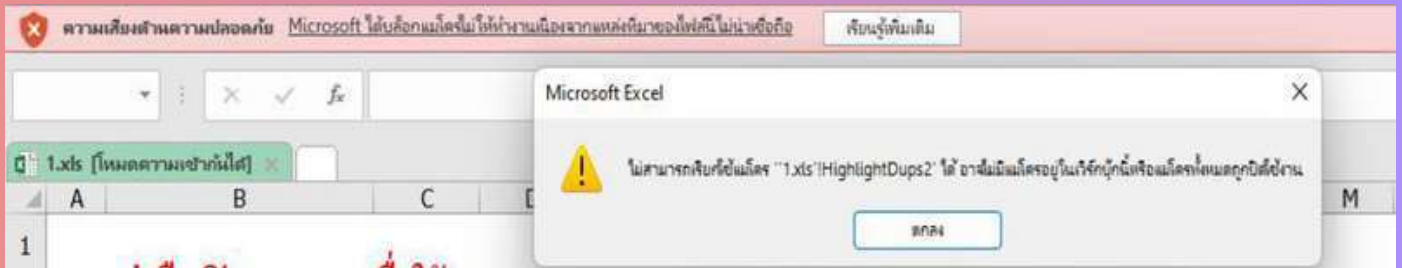
- กรณีคลิกเลือกสถานะ "ส่งข้อมูล" ใน **ขั้นตอนที่ 6** สถานะการรับรองฯ
ช่องสถานะวันที่ส่งข้อมูลเข้าระบบและช่องสถานะวันที่ สปก.บันทึก/แก้ไขเอกสารล่าสุด
จะปรากฏ **วัน/เดือน/ปี** ที่ส่งข้อมูล/บันทึกข้อมูลล่าสุด
ช่องสถานะการรับรองจะปรากฏ **รอเจ้าหน้าที่รับเรื่อง** และปุ่มแก้ไข/ปุ่มลบจะเปลี่ยนเป็นปุ่มรายละเอียด
สถานประกอบการจะ**ไม่สามารถแก้ไขข้อมูลได้** และถือว่าเป็นการส่งข้อมูลเสร็จสมบูรณ์

การยื่นคำขอรับสิทธิประโยชน์จากการพัฒนาฝีมือแรงงาน
กรณีการฝึกยกระดับฝีมือแรงงานและการฝึกเปลี่ยนสาขาอาชีพ
ผ่านระบบบริการ PRB e-Service สำหรับผู้ประกอบการ



ข้อควรระวังในการกรอกข้อมูลไฟล์ Excel "Generic9"

หากดาวน์โหลดไฟล์ Generic9 มาแล้ว ไม่สามารถเปิดไฟล์ได้
และขึ้นแจ้งเตือนดังภาพ ให้คลิกขวาที่ไฟล์ --> Properties --> Unblock --> OK



และเมื่อเปิดไฟล์ Generic9 ได้แล้ว
ให้เปิด Macro เพื่อใช้งานปุ่มตรวจสอบเลขบัตรฯ ข้าง

คลิกที่ "ตัวเลือก..."

จะปรากฏหน้าต่าง Pop-Up

คลิกเลือก "เปิดใช้งานเนื้อหา" และคลิก "ตกลง"

***อย่าลืมเปิด Macro เพื่อใช้งาน
ปุ่มตรวจสอบเลขบัตร/ชื่อ ข้าง

โปรดกรอกผลการประเมินคะแนนพร้อมบันทึกช่วงรายได้ของพนักงาน

ที่	เลขบัตรประจำตัวประชาชน	สำเนาหน้า	ชื่อ
1	99999999999	นาย	แดง
2	123232323233	นาย	เขียว
3	6565656565656	นาง	คำ
4	777777777	นาย	แดง2

1.ตรวจสอบเลขบัตรฯ ข้าง

การยื่นคำขอรับสิทธิประโยชน์จากการพัฒนาฝีมือแรงงาน กรณีการฝึกยกระดับฝีมือแรงงานและการฝึกเปลี่ยนสาขาอาชีพ ผ่านระบบบริการ PRB e-Service สำหรับผู้ประกอบการ



ข้อควรระวังในการกรอกข้อมูลไฟล์ Excel "Generic9"

การกรอกเลขบัตรประจำตัวประชาชน ต้องกรอกเป็น เลขอารบิก เท่านั้น ไม่เว้นวรรค ไม่ขีดขึ้นระหว่างตัวเลข
ตัวอย่าง 1212305058789 (ถูกต้อง) | 1-1021-0-0185-66-8 (ผิด)

10 คอลัมน์ที่ 10 ปุ่ม 3. กดก่อนSAVE

1. ตรวจสอบเลขบัตรฯ ชั่ว

2. ตรวจสอบชื่อ-สกุล ชั่ว

3. กดก่อนSAVE

4. ตรวจสอบเลขบัตรฯ ชั่ว

5. ตรวจสอบชื่อ-สกุล ชั่ว

6. ตรวจสอบเลขบัตรฯ ชั่ว

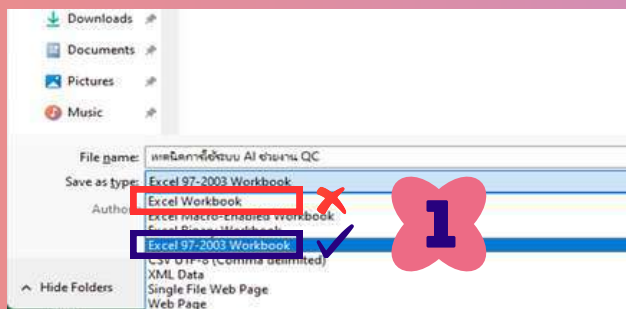
7. ตรวจสอบชื่อ-สกุล ชั่ว

8. ตรวจสอบเลขบัตรฯ ชั่ว

9. ตรวจสอบชื่อ-สกุล ชั่ว

11 ปุ่ม 2. ตรวจสอบชื่อ-สกุล ชั่ว

กดปุ่ม 1. ตรวจสอบเลขบัตรฯ ชั่ว (คอลัมน์ที่ 2) ถ้าหากขึ้นแถบสีฟ้า แสดงว่ามีเลขบัตรฯ ชั่ว ให้แก้ไขเลขบัตรฯ ให้ถูกต้องก่อน หลังจากนั้น
กดปุ่ม 3. กดก่อนSAVE (คอลัมน์ที่ 10) แถบสีฟ้าจะหายไป



นามสกุลไฟล์ที่ Save สำคัญมาก



รูปแบบ File (type) การ Save หรือบันทึก File
ต้องเลือกเป็นแบบ Excel 97-2003 Workbook

นามสกุล .xls เท่านั้น

ถ้าหากเลือกเป็น Excel Workbook
นามสกุล .xlsx ดังแสดงตามรูปที่ 1
จะไม่สามารถ Upload เอกสารในขั้นตอนที่ 5 ได้
และจะเกิด Error แจ้งเตือนตามรูปที่ 2

Server Error in '/' Application.

Bad SST format

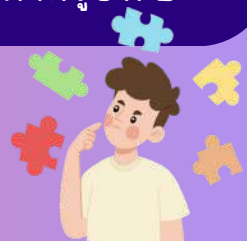
Description: An unhandled exception occurred during the execution of the current web request. Please review the details below and use the Solution Link to post your question on the forum.

Exception Details: System.InvalidOperationException: Bad SST format

Source Error:

```
Line 801: // - Binary Excel files (2.0-2003 format; *.xls)
Line 802: // - OpenXml Excel files (2007 format; *.xlsx)
Line 803: using (var reader = ExcelReaderFactory.CreateReader(stream))
Line 804: {
Line 805:     var result = reader.AsDataSet();
```

Source File: c:\Aut TFS\SDORCL\SDORCL\OrdMvc\Areas\ServiceWeb\Controllers\FucinController.cs Line: 803



การยื่นคำขอรับสิทธิประโยชน์จากการพัฒนาฝีมือแรงงาน กรณีการฝึกยกระดับฝีมือแรงงานและการฝึกเปลี่ยนสาขาอาชีพ ผ่านระบบบริการ PRB e-Service สำหรับผู้ประกอบการ

5. "เมื่อพบปัญหาการใช้งานระบบบริการ PRB e-Service"

เมื่อพบปัญหาการใช้งานระบบบริการ PRB e-Service ต้องทำอะไร

- Print Screen หรือ Capture หน้าจอภาพที่พบปัญหา
- เข้าเมนู "แจ้งปัญหาด้านการใช้งานระบบ"
- Upload หน้าจอภาพที่ได้ Print Screen หรือ Capture ไว้ส่งเข้าระบบ



ตัวอย่าง หน้าแจ้งปัญหาระบบส่งเสริมการพัฒนาฝีมือแรงงานและ e-Service

สถานะ	ID	เลขที่เรียน สถานะ บัญชีบริการ	รหัสสถานประกอบการ	หน่วยงานที่รับยื่น	ผู้แจ้ง	ปัญหาที่ส่งมา	วันที่แจ้ง	สถานะ	แจ้ง การ แก้ไข ปัญหา
😊	242	XXXX	XXXXXX	XXXXXX	XXX	XXXXXXXXXX	10/04/2023 11:22:04	🟢	✅
❓	241	XXXX	XXXXXX	XXXXXX	XXX	XXXXXXXXXX	10/04/2023 10:08:38	🟡	🔄
❓	240	XXXX	XXXXXX	XXXXXX	XXX	XXXXXXXXXX	09/04/2023 14:31:34	🟢	✅
❓	239	XXXX	XXXXXX	XXXXXX	XXX	XXXXXXXXXX	09/04/2023 10:16:28	🟢	✅
❓	238	XXXX	XXXXXX	XXXXXX	XXX	XXXXXXXXXX	03/04/2023 11:16:08	🟢	✅

แจ้งปัญหา

ชื่อผู้แจ้ง *

เบอร์โทร *

ชื่อสถานประกอบการ *

เลขที่ทะเบียนสถานประกอบการ *

หน่วยงานที่ สป.ก. ไปยื่นรับรอง หลักสูตร *

ปัญหา/ข้อสงสัย *

แนบรูปภาพปัญหาที่พบ (file jpg png หรือ gif เท่านั้น) หรือใส่คำอธิบาย *

ไฟล์รูปภาพที่แนบมา

Choose File No file chosen

8888

AA4U

*** ห้ามเว้นว่าง ***

ส่ง

OK

"Upload รูปภาพ ประกอบ การส่งข้อมูล แจ้งปัญหาที่พบ"

เมื่อคลิกปุ่ม "แจ้งปัญหา" ด้านขวามือ จะปรากฏหน้าต่างให้กรอกข้อมูลที่สำคัญ เช่น ชื่อผู้แจ้ง เบอร์โทร ชื่อสถานประกอบการ ฯลฯ โดยให้แนบรูปภาพประกอบปัญหาที่พบ

การติดตามสถานะ/ผลการแจ้งปัญหา

ตรวจสอบได้จากคอลัมน์ คำตอบ และหากมีข้อผิดพลาดที่ต้องทำการแก้ไขใดๆ เจ้าหน้าที่ผู้ดูแลระบบจะแจ้งให้ท่านทราบ

การยื่นคำขอรับสิทธิประโยชน์จากการพัฒนาฝีมือแรงงาน
กรณีการฝึกยกระดับฝีมือแรงงานและการฝึกเปลี่ยนสาขาอาชีพ
ผ่านระบบบริการ **PRB e-Service** สำหรับผู้ประกอบการ



กฎหมาย/ประกาศ เอกสารที่เกี่ยวข้อง



กับการฝึกยกระดับฝีมือแรงงาน
และการฝึกเปลี่ยนสาขาอาชีพ



<https://tinyurl.com/22lysdkl>



การยื่นคำขอรับสิทธิประโยชน์จากการพัฒนาฝีมือแรงงาน
กรณีการฝึกยกระดับฝีมือแรงงานและการฝึกเปลี่ยนสาขาอาชีพ
ผ่านระบบบริการ PRB e-Service สำหรับผู้ประกอบการ

ติดต่อสอบถามข้อมูลเพิ่มเติมได้ที่

**สถาบันพัฒนาฝีมือแรงงาน
และสำนักงานพัฒนาฝีมือแรงงาน
ทุกแห่งทั่วประเทศ**

รายละเอียดที่อยู่ เบอร์โทรศัพท์

 **สามารถเข้าดูได้ที่** 

เว็บไซต์กองส่งเสริมการนั้พัฒนาฝีมือแรงงาน

<https://tinyurl.com/2ga662su>



กรมการพัฒนาฝีมือแรงงานและการฝึกเปลี่ยนสาขาอาชีพ
ตามพระราชบัญญัติส่งเสริมการพัฒนาฝีมือแรงงาน พ.ศ. 2545 และที่แก้ไขเพิ่มเติม

ผ่านระบบบริการ PRB e-Service

สำหรับผู้ประกอบการ

กรมพัฒนาฝีมือแรงงาน กระทรวงแรงงาน

<http://www.dsd.go.th/sdpaa>

มิถุนายน 2566